



HOF ZUR LINDE

Das Laudhotel



explore[®]
ROMANTIK



DER TRADITION VERBUNDEN. Und der Zukunft.

Wenn man ein Unternehmen führt, die Entwicklung des Unternehmens verantwortet, investiert, neugestaltet, verändert, fragt man sich immer wieder, wofür man das alles tut. Das machen auch wir immer wieder von Zeit zu Zeit, um zu prüfen, wo wir stehen, wohin die Reise gehen soll.

Wir haben ein klares WOFÜR – Ein WOFÜR wir es tun:

Wir führen das Unternehmen Hof zur Linde, weil wir glauben, dass es gerade in der schnelllebigen Welt, wie der unseren, Inseln braucht, die Tradition, Modernität, Genuss und Lebensfreude zu einem Ganzen verbinden.

Verbunden mit unseren Kernwerten **herzlich, lebensfroh und weltoffen** ist das die Basis, auf der wir mit Mitarbeitern, Partnern und Gästen unser Haus weiter entwickeln wollen.

Eine Herausforderung, der wir uns zusammen mit unserem Team jeden Tag stellen wollen, eine Herausforderung, die wir als Unternehmen angehen, eine Herausforderung, die wir mit Menschen teilen wollen, die bereit sind, mit uns auf die Reise zu gehen.

Dazu laden wir alle ein, die sich aktiv einbringen wollen, mit uns gemeinsam die Zukunft zu gestalten!

Christiane und Heiko Löffken

DIE CHRONIK.

900 – 2019

um 900

Die Parzelle wird als „Linde“ in den Kirchenbüchern erwähnt.

1430

Existiert hier der größte Bauernhof in Handorf.

1648

Als der Friedensreiter das Ende des Dreißigjährigen Krieges von Münster verkündet, wird der Grundstein für das heutige Anwesen gelegt.

1950

Kommt es mit zehn Hektar in den Besitz der Familie Albert Löffken.



Albert und Maria Löffken

1965

Die erste Heizung und eine neue Küche werden installiert.

1972

Im Spieker entstehen acht Gästezimmer. Im selben Jahr wird der „Hof zur Linde“ als 13. Mitglied in die Romantik Hotel-Kooperation aufgenommen. Mittlerweile gibt es rund 200 Romantik Hotels in ganz Europa.

1977

Umbau des Festsalles in drei Gesellschaftsräume (Westfalen-, Von-Renesse-, Bischo-pinck-Stube) mit 100 Plätzen. Dazu zwölf neue Hotelzimmer im Hauptgebäude.

1982

Wird aus dem ehemaligen Pferdestall die Wein- und Pilsstube (Lindentenne) mit Kamin und Aperitif-Garten.

1992

Bau des „Landhauses“ am Werseufer. Aus zwei Gartenhäusern werden komfortable Zimmer.

2005

Bau der „Kaminhalle“ und der fünf Spa-Juniorsuiten.

2014

Neubau der Küche und weiterer interner Arbeits- und Lagerräume, Einbau eines BHKW.

2013

Sanierung des „Historischen Torhaus“ und Bau einer Bankettküche.



2018

Neugestaltung der Lindentenne in „Das OTTO“.





ANKOMMEN UND WOHLFÜHLEN.

Entdecken Sie bei uns Ihren ganz persönlichen Lieblingsort. 7



*Das Erbe schätzen -
die Zukunft darauf
gestalten*

Ein Erbe anzutreten ist eine Herausforderung. Wir haben ganz bewusst ein Erbe angetreten, dass viele Werte mit sich bringt - Traditionelles, ja auch Altes! Aber alles was wir haben, ist gewachsen, hat seine einzigartige Geschichte und damit seinen ganz besonderen Wert. Diese Werte zu schätzen und gleichzeitig weiter zu entwickeln ist unsere Aufgabe.

Heute sind wir ein Familienunternehmen in der 3. Generation. Unsere Aufgabe heißt, heute Weichen zu stellen, der es einer 4. Generation ermöglicht, ein Erbe anzutreten.

Und so wie wir als Unternehmen für zukünftige Gastgeber attraktiv sein müssen, müssen wir auch für die Enkelkinder unserer heutigen Gäste interessant bleiben. Das verlangt stetige Anpassungs- und Veränderungsbereitschaft in einer sich schnell drehenden Welt. Eine Aufgabe, die allein nicht zu schaffen ist.

WIE ALLES BEGANN...

Eigentlich war Albert Löpfen ein Landwirt. Ein passionierter Jäger und Skatspieler. Er kam vom Rittergut „Haus Füchteln“ in Olfen und kaufte nach dem Krieg den Bauernhof „zur Linde“ in Handorf. Auf dem Wochenmarkt in Münster verkaufte Albert Kartoffeln.

Maria, seine Frau, stand mit Mutti Krückeberg in der Küche, backte herrliche Obstkuchen und räucherte Schinken. Bruder Heinrich fütterte die Schweine, hackte Holz für das Kaminfeuer. Es sprach sich schnell herum, dass auf dem „Hof zur Linde“ auch Gäste willkommen sind.

Und so pilgerten die Münsteraner am Wochenende nach Handorf, kehrten ein bei „Mutter Löpfen“, die ein besonders gro-

ßes Herz für finanzschwache Studenten hatte. Dann hockten sie auf weiß-roten Kissen an Eichentischen, genossen Kaffee, Schnaps und die deftigen Löpfen-Schnitten (Stuten mit Schinken, Plockwurst, Leberwurst, Kartoffelsalat und Spiegelei).

Nebenan wurde getanzt, beim Jubiläum des Knappenvereins aus dem Ruhrgebiet, auf Hochzeiten und Schützenfesten. Wer auf dem „Hof zur Linde“ willkommen war, das bestimmte Albert Löpfen. Von seinem Stammtisch aus, gegenüber vom Eingang, begrüßte er die Gäste. Wenn er besonders gut gelaunt war, fragte er: „Spielen Sie Skat?“ Lautete die Antwort „Nicht so gut“, kniepte er ein Auge zu und schmunzelte: „Diese Gäste sind uns die Liebsten.“

Stets

HERZLICH

LEBENSFROH

WELTOFFEN

Wertschätzung – für ein sinnstiftendes Miteinander

Wer Menschen und Werte zu schätzen weiß, wird immer mehr zurückbekommen als in die Sache hineingegeben wurde. Wertschätzung heißt für uns Werte zu bewahren, zu schützen, in die Zukunft zu tragen.

Wertschätzung heißt für uns aber auch, jeden Einzelnen wertzuschätzen – unabhängig von Herkunft, Geschlecht, Glauben. Das gilt gleichermaßen unseren Mitarbeitern, als auch jedem Gast gegenüber, der unsere Werte **herzlich, lebensfroh und weltoffen** teilt und mitträgt.

Wir wissen aber auch, dass es eine Zukunft in einem Unternehmen nur dann geben wird, wenn wir mit dem, was wir jeden Tag tun, Gewinne erzielen. Sie geben uns die Möglichkeit zu investieren, zu erneuern und neue Werte für die nächste Generation zu schaffen.

Wir wollen für uns alle eine Zukunftsfähigkeit schaffen.



GANZ WEIT WEG. UND GANZ NAH DRAN.

Einfach mal raus: Wenn Sie Abstand von der Hektik des Alltags suchen und sich nach Erholung in der Natur sehnen, finden Sie im Hof zur Linde eine echte Oase der Ruhe. Idyllisch am Ufer eines Flusses gelegen und beschattet von alten Bäumen, bietet das Hotel ideale Voraussetzungen, um sich zu entspannen und neue Energie zu tanken. Gleichzeitig ist der Hof zur Linde ein idealer Ausgangspunkt, um die Stadt Münster und das Münsterland zu erkunden. Denn das Hotel liegt nur sieben Kilometer von Münsters Stadtzentrum entfernt und ist schnell mit dem Auto, mit dem Bus oder per Fahrrad zu erreichen.



Nehmen Sie sich Zeit, um die „lebenswerteste Stadt der Welt“ zu entdecken, und genießen Sie Ausflüge in die wunderschöne Umgebung mit ihren Wasserschlössern und Burgen inmitten der unberührten Natur.

Oder nehmen Sie sich einfach Zeit für sich selbst.

Bequeme Autobahn-
Anbindung

Nur 20 km zum Flughafen
Münster/Osnabrück

7 km bis zum Domplatz
in Münster

Nahe Museen, Theater, Kinos

Natur- und Tierschutzgebiete
in der nahen Umgebung

Mehr als 100 Wasserschlösser
und Burgen im Münsterland



Zukunft gemeinsam gestalten – unsere Chance

Wir wollen Zukunft gemeinsam mit Menschen gestalten, die bereit sind, Verantwortung zu übernehmen, miteinander zu reden und daraus Neues zu entwickeln. Das versuchen wir hiermit klar aufzuzeigen und als Grundsatz zu fixieren.

Um gemeinsam zu gestalten, ist ein Interesse an den Anderen essenzielle Voraussetzung.

Notwendige Veränderungen gehen wir aktiv umgehend an und verfolgen einmal gesetzte Ziele und Aufgaben so lange, bis sie unseren eigenen Erwartungen entsprechen. Wir sind erst dann zufrieden, wenn wir die beste Lösung gemeinsam geschaffen haben, mit der wir begeistern und überraschen.

RICHTIG AKTIV WERDEN. ODER MAL NICHTS TUN.

Welcher Erholungstyp sind Sie? Sehnen Sie sich zurzeit eher nach mehr Bewegung oder möchten Sie endlich mal wieder ganz entspannt die Seele baumeln lassen?

Im Hof zur Linde ist beides möglich. So ist das Münsterland ein Paradies für Radfahrer und Reiter mit vielen Kilometern gut ausgebauter Strecken. Wer gerne wandert, joggen oder walken geht, findet bereits in unmittelbarer Nähe des Hotels in unserem „Boniburger Wald“ wunderschöne Wege. Auch für Golfspieler ist der Hof zur Linde eine gute Adresse dank der attraktiven Golfplätze in nur wenigen Autominuten Entfernung.

Verleih von Fahrrädern,
SUPs und Walking-Stöcken

Ausgedehnte Rad-, Wander-,
und Reitwege

Unterbringung des eigenen
Pferdes nach Absprache in
der Nähe möglich

Reitlehrgänge an der
Westfälischen Reit- und
Fahrschule Münster

Unser Haus liegt direkt am Ufer der Werse, einem kleinen Fluss, auf dem Sie ausgedehnte Kanutouren unternehmen können. Aber vielleicht gehören Sie ja eher zu den Gästen, die lieber am Ufer sitzen, aufs Wasser schauen, lesen oder die Gedanken schweifen lassen?

Denn auch wer sich einfach nur nach Ruhe sehnt, ist im Hof zur Linde bestens aufgehoben: Lehnen Sie sich zurück und lassen Sie sich von uns verwöhnen.

Unsere Gäste - Unsere Auftraggeber

Die Zufriedenheit der Gäste steht bei uns an oberster Stelle. Wie gehen sogar noch einen Schritt weiter: Wir wollen begeisterte Gäste, die gerne von uns berichten und ihre Erlebnisse bei uns mit Freunden teilen.

Unsere Gäste und unsere Mitarbeiter sind unser bestes Marketing. Wir wollen überraschen und für einzigartigen Service mit Leidenschaft stehen. Keine leichte Aufgabe, das wissen wir! Aber wir wissen auch, was unsere anspruchsvollen Gäste bei uns erwarten. Wir kennen ihre Wünsche und Bedürfnisse.

Ja, diese Qualität hat Ihren Preis. Weil wir aber zu begeistern wissen, ist das was wir tun, es wert. Mit Stolz können wir für unser Team und Alles stehen, was wir unseren Gästen zugutekommen lassen.



ALLEIN, ZU ZWEIT ODER IN GROßER RUNDE.

Ob Sie allein unterwegs sind, ein romantisches Wochenende zu zweit genießen möchten oder die perfekte Location für ein großes Familienfest suchen: Der Hof zur Linde bietet vielfältige Möglichkeiten für die verschiedensten Anlässe.

All unsere 52 Zimmer und Suiten sind mit exklusiven Materialien und mit viel Liebe zum Detail eingerichtet. Bei uns wohnen Sie rustikal oder modern, im antiken Himmelbett oder in reduziertem Design – absolut individuell, dabei immer sehr stilvoll und mit größtem Komfort. Genau der richtige Ort, um die Welt draußen zu lassen – oder zu sich einzuladen.



Für Ihre privaten Festlichkeiten bieten wir Ihnen attraktive Räumlichkeiten von unterschiedlicher Größe und Charakter.

Eine ganz besondere Note erhält Ihr Aufenthalt durch den schönen Rahmen, den der Hof zur Linde bietet. Stilvoll in unserem Restaurant zu speisen und durch unseren parkähnlichen Garten zu wandeln, ist immer ein Genuss – allein, zu zweit oder gemeinsam mit Familie und Freunden.

52 individuell ausgestattete
Zimmer und Suiten

Wunderschönes Ambiente für
ganz besondere Momente

Variable Räumlichkeiten für
viele Anlässe, vom Familien-
fest bis zu Business Meetings
und Tagungen



Die Qualität ist die Basis

Eine hohe Qualität ist unserer Meinung nach die Basis für den Genuss.

Deshalb stellen wir in allem was wir tun einen hohen Anspruch an die Qualität. Das gilt für Produkte und Dienstleistungen, aber genauso für unsere Partner und Lieferanten. Es ist ein Anspruch, den wir uns selbst stellen – egal wo wir im Haus arbeiten. Wann immer wir „auf die Bühne treten“ und sichtbar werden, liefern wir unser Bestes ab.

Wir wissen, dass das ein hoher Anspruch ist. Aber wir wissen auch, dass es Freude macht, das Beste gegeben zu haben. Für unsere Gäste, für unsere Kollegen und für uns selbst.

REGIONAL. INTERNATIONAL. ALLES KÖSTLICH.

Genuss ist der zentrale Leitgedanke unseres Restaurants. Wir vertrauen vor allem auf frische regionale und saisonale Zutaten und freuen uns, Ihnen sogar Wild aus eigener Jagd anbieten zu können.

Gleichzeitig sind wir kulinarisch auf der ganzen Welt zu Hause. So bietet unsere Speisekarte neben beliebten Klassikern auch immer wieder neue köstliche Gerichte. Lassen Sie sich von unserem Küchenchef ans Mittelmeer oder nach Asien entführen und erleben Sie die Vielfalt unseres exzellenten Weinkellers.

Erlesene Speisen und
Getränke

Passende Räumlichkeiten
für verschiedenste Anlässe

Individuelle Menüvorschläge
möglich

Ob romantisches Dinner bei Kerzenlicht oder feierliches Gastmahl in großer Runde: Bei jedem Besuch in unserem Restaurant genießen Sie erlesene Speisen in stilvollem Ambiente – ein Fest für alle Sinne.

Leidenschaft – unser Antrieb

Ein altes Sprichwort sagt: „Ein Lächeln ist die kürzeste Verbindung zwischen den Menschen“. Und ein echtes Lächeln kann nur dann das Gesicht verschönern, wenn es von Herzen kommt.

Auch Dienstleistung und Service, unsere wichtigsten Erfolgssäulen, sind dann besonders gut und wertvoll, wenn sie mit Leidenschaft gepaart sind. Wenn wir auf Menschen mit einem Lächeln zugehen, dann kommt uns ein Lächeln entgegen. Deshalb gehen wir aktiv auf unsere Gäste und Kollegen zu und versuchen zu erkennen, wo wir hilfsbereit unterstützen können.

Um immer auf der Höhe der Zeit zu sein, bleiben wir neugierig und interessiert an Veränderungen. Angebote der Weiterbildung sind Chancen zu wachsen und den Menschen mit Neuem zu begegnen.



UNSER SERVICE. GANZ WIE SIE WÜNSCHEN.

Ihr Wohlbefinden und Ihre Zufriedenheit liegen uns am Herzen. Deshalb stellen wir selbst die höchsten Ansprüche an die Qualität unseres Angebotes und an die Kompetenzen unseres Teams.

Bei uns können Sie auf die langjährige Erfahrung eines Traditionshotels vertrauen und erleben die Flexibilität eines innovativen, modernen Unternehmens. Wir legen größten Wert auf die Professionalität, die Freundlichkeit und das Verantwortungsbewusstsein unserer Mitarbeiter und investieren stetig in die Aus- und Weiterbildung unseres Teams.



Unser Ziel ist es, uns laufend weiterzuentwickeln und zu verbessern. Daher freuen wir uns sehr über Ihre Rückmeldungen und sind jederzeit offen für Ihre Anregungen.

Gerne gehen wir auf Ihre individuellen Wünsche ein. Denn wir möchten, dass Sie sich im Hof zur Linde rundum wohl fühlen.

Jeder Mensch ist anders. Schenken Sie uns diese Herausforderung und diese Motivation.

Unser Team:

PROFESSIONELL

HERZLICH

EINZIGARTIG

HILFSBEREIT



Flexible Tagungsräume
mit modernster Technik

Arbeiten in angenehmer
Atmosphäre

Optimale Rahmen-
bedingungen

KONZENTRIERT ARBEITEN. UND STILVOLL GENIESSEN.

Ob Tagung, Konferenz oder Besprechung in kleinem Kreis: Im Hof zur Linde entfalten Ihre Geschäftstermine eine ganz besondere Wirkkraft. Genießen Sie gemeinsam mit Ihren Geschäftspartnern und Kunden die angenehme Atmosphäre und profitieren Sie von unserem professionellen Service.

Unsere Tagungsräume werden für Ihre individuellen Bedürfnisse eingerichtet und sind mit modernster Technik ausgestattet. Je nach Bedarf schaffen wir für Sie Rückzugsmöglichkeiten zum konzentrierten Arbeiten oder Räume für Ideenfindung und Networking. Jede Veranstaltung wird abgerundet mit köstlichen Mahlzeiten in stilvollem Ambiente.

So machen wir Ihnen die Arbeit so angenehm wie möglich und schaffen den perfekten Rahmen für einen gelungenen Geschäftsauftritt, der noch lange positiv nachwirkt.

Führung – fördern und fordern

Vieles wandelt sich gerade. Und besonders die Führungsaufgabe. Wo früher Führung durch klare Ansagen geprägt war, wird es mehr und mehr zu einer Aufgabenstellung, Menschen in der Entfaltung ihrer Potenziale und Talente zu unterstützen. Gemeinsam zu wachsen, sinnvolle Ziele zu erreichen, respektvoll im Umgang mit den Werten und Menschen zu sein – eine weitere Herausforderung, der wir uns stellen.

Führung heißt bei uns aber auch, Veränderungen zu erkennen und eine Veränderungsbereitschaft zu schaffen. Das wollen wir mit unserem Führungsteam gemeinsam gestalten; begleiten und unterstützen, wo immer wir gebraucht werden.

Verantwortung übernehmen – ein Angebot

Die vielen Herausforderungen können und wollen wir nicht allein stemmen. Dafür brauchen wir Menschen, die uns aktiv unterstützen, die Verantwortung übernehmen und tragen. Wer will, kann und darf das bei uns tun. Darf sich einbringen, darf Lösungen im Team entwickeln und Neues ausprobieren, das unsere gemeinsame Zukunft sichert.

Eigenverantwortung ist bei uns kein Schlagwort, sondern gelebter Bestandteil unserer Kultur. Wir glauben an die Menschen, die bei uns arbeiten und trauen ihnen allen zu, dass Sie wissen, was Sie tun. Sie alle sind Experten auf ihrem Gebiet und können Verantwortung für Ihre Aufgabe übernehmen. Egal, wo Sie im Hause tätig sind.



BEWEGTE GESCHICHTE. BEWEGENDE KULTUR.

Münster und das Münsterland: Ein Kulturraum voller Geschichte und Geschichten, die nur auf Ihre Entdeckung warten.

Die interessanten Kirchen und Museen der Stadt geben Zeugnis von Münsters bewegter Vergangenheit: Hier hat der Mönch Luidger seine Spuren hinterlassen, hier haben die Wiedertäufer ein Reich errichtet und wieder verloren, hier endete der Dreißigjährige Krieg durch die Unterzeichnung des Westfälischen Friedens. Die Gegenwart wird in der lebhaften Kunst- und Kulturszene der Stadt und der Region erlebbar: Münsters „skulptur projekte“ sind inter-



national bekannt, und die Theater und Kunstmuseen bieten ein abwechslungsreiches Programm.

Ihr buntes, fröhliches Gesicht zeigt die Stadt zum Beispiel bei der Montgolfiade und beim Jazz-Festival, beim Hafenfest und bei den Hanse-Tagen. Stimmungsvoll geht es in der Adventszeit zu, wenn gleich mehrere Weihnachtsmärkte das Stadtbild prägen.

Und wer gerne stilvoll einkaufen geht, findet besonders auf dem Prinzipalmarkt, in Münsters „guter Stube“, zahlreiche attraktive und hochwertige Angebote.

Lebendige Kunst- und Kulturszene

Vielfältiges Angebot durch Theater, Kinos und Museen

Beliebte Stadtfeste und Märkte

Hochwertige gastronomische Angebote und Einkaufsmöglichkeiten

Vielfalt mit Charakter:

UNSERE DOPPELZIMMER UND JUNIORSUITEN.

Im Hof zur Linde wird Individualität groß geschrieben: Alle Doppelzimmer entfalten ihren ganz eigenen Charme, weil sie sich in den Details der Einrichtung und im Zimmerzuschnitt unterscheiden.

Unsere Juniorsuiten bestehen aus einem großzügigen, komfortabel eingerichteten Wohn-/Schlafbereich.



Besonders komfortabel:
UNSERE SUITEN UND
TURMSUITEN.

Die Suiten und Turmsuiten im Hof zur Linde überzeugen durch ein großzügiges Raumgefühl und die wohnlige Atmosphäre.

Unsere Suiten bestehen jeweils aus einem getrennten Wohn- und Schlafraum; die Suiten

verfügen zusätzlich über eine Terrasse oder einen Balkon.

In den Turmsuiten kommen Sie dagegen in den Genuss eines offenen Kamins im Wohnzimmer.



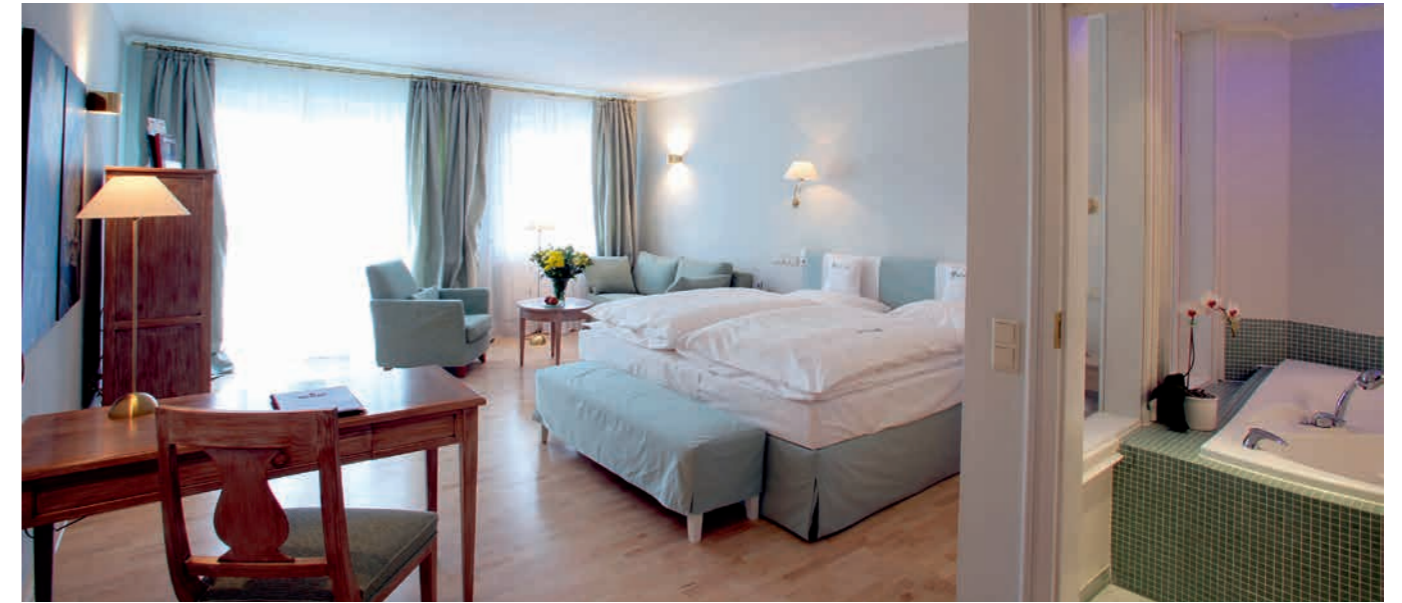
Für besondere Momente: SPA-JUNIORSUITEN UND WERSE-HÄUSER.

Wer das Besondere liebt, genießt in den SpaJuniorsuiten des Hof zur Linde seinen eigenen kleinen Wellness-Bereich: Die Bäder sind jeweils mit finnischer Sauna, beheizbarer Sitzbank, Erlebnisdusche und Whirl-Wanne ausgestattet.

Echte Oasen der Ruhe sind unsere Zwei-Personen-Häuschen direkt am Ufer der Wersse.

Im „Waldhaus“ stehen unseren Gästen ein Wohnraum und ein getrennter Schlafraum zur Verfügung.

Das „Fischerhaus“ ist mit einem großen Wohn-/Schlafraum ausgestattet und zusätzlich mit einer Sauna. Beide Häuser verfügen jeweils über einen offenen Kamin und eine Whirl-Wanne.



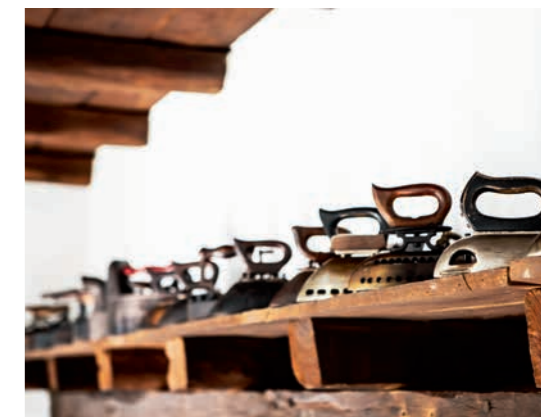
Restaurant, Terrasse, Wein- und Bierstube: STILVOLL GENIESSEN IM STAMMHAUS.

Im Hof zur Linde zu speisen, ist immer ein Erlebnis für alle Sinne. In geschmackvollem Ambiente genießen Sie die Köstlichkeiten aus unserer Küche und die Schätze aus unserem Weinkeller. Dabei stehen Ihnen verschiedene Räume von unterschiedlicher Größe und Charakter zur Verfügung, so dass wir Ihnen den passenden Rahmen für jeden Anlass bieten können – für ein romantisches Dinner zu zweit oder ein Geschäftsessen ebenso wie für Ihr Festmahl in geselliger Runde.

Im Sommer begrüßen wir Sie gerne auf unserer schönen Terrasse. Machen Sie es sich dort gemütlich und genießen Sie den Blick auf unseren Park, der sanft zum Ufer der Werra abfällt. Und wenn Sie Ihren Tag aufs Angenehmste beschließen möchten, empfehlen wir Ihnen den Besuch in unserer Wein- und Bierstube.



RESTAURANT
linnenboom



Für die ganz besonderen Momente:
FEIERN, SPEISEN UND TAGEN
IM HISTORISCHEN TORHAUS.

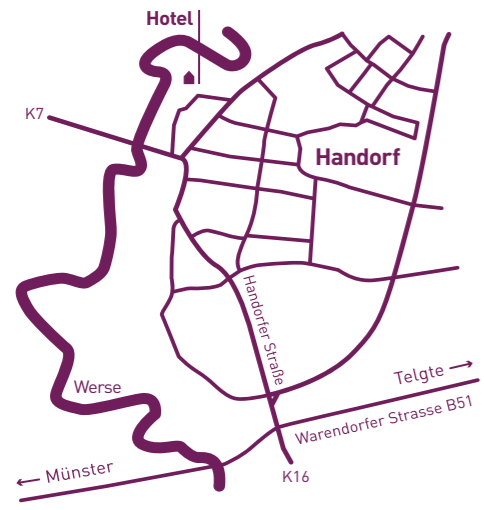
Sie suchen attraktive, geschmackvolle Räumlichkeiten für Ihre Hochzeit, eine Familienfeier oder eine Tagung? Dann können wir Ihnen unser Torhaus empfehlen.

Das historische Gebäude wurde liebevoll restauriert, so dass sich alt und neu wirkungsvoll ergänzen. Die freigelegten urigen Holzbalken strukturieren den großen Raum, in dem Sie bis zu 180 Gäste einladen oder Tagungen mit 50 Teilnehmern durchführen können.

Dem jeweiligen Anlass entsprechend, wird das Torhaus festlich geschmückt und effektiv beleuchtet.

Gerne unterstützt unser Team Sie bei der Planung und Durchführung Ihrer Veranstaltung und erfüllt individuelle Wünsche. So sorgen wir gemeinsam dafür, dass Sie unvergesslich schöne Momente in unserem Torhaus erleben.





- 01 Eingang
- 02 Stammhaus
- 03 Westfalenstube
- 04 Bischopinck Stube
- 05 Von Renesse Stube
- 06 Kaminhalle
- 07 Wein- und Bierstube „Das Otto“
- 08 Küche
- 09 Historisches Torhaus
- 10 Torhausstube
- 11 Spieker
- 12 Landhaus
- 13 Fischerhaus
- 14 Waldhaus



IMPRESSUM:

Herausgeber:
 Romantik Hotel und Restaurant
 Hof zur Linde, Münster

Verantwortlich für den Inhalt:
 Christiane Löffken
 info@hof-zur-linde.de

Grafische Konzeption und Layout:
 Agentur Geistreich, Warendorf

Text und Konzeption:
 Sensemaker – Claudia Berghorn
 office und innovation – Martin Bornemann

Bildnachweis:
 drei-eins-kommunikation – Christoph Schmitz
 Christiane Löffken
 pantel FOTODESIGN
 muenster.de

Druck:
 Darpe Industriedruck GmbH & Co. KG, Warendorf



HOF ZUR LINDE

Das Landhotel

Romantik Hotel und Restaurant

HOF ZUR LINDE

Familie Löfken

Handorfer Werseufer 1
48157 Münster-Handorf

Telefon: 0251 32750

info@hof-zur-linde.de
www.hof-zur-linde.de

